

## Información para NOM, o Norma Oficial Mexicana (solo para México)

La información que se proporciona a continuación aparecerá en el dispositivo que se describe en este documento, en conformidad con los requisitos de la Norma Oficial Mexicana (NOM):

### Importador:

Dell México S.A. de C.V.

Paseo de la Reforma 2620 - Piso 11°

Col. Lomas Altas

11950 México, D.F.

Número de modelo reglamentario: P18F

Voltaje de entrada: 100 a 240 VCA

Corriente de entrada (máxima): 1.50 A/1.60 A/1.70 A

Frecuencia de entrada: De 50 a 60 Hz

Para obtener información detallada, lea la información sobre seguridad que se envió con el equipo. Para obtener información adicional sobre prácticas óptimas de seguridad, visite [dell.com/regulatory\\_compliance](http://dell.com/regulatory_compliance).

Information in this document is subject to change without notice.

© 2011–2012 Dell Inc. All rights reserved.

Dell™, the DELL logo, and Inspiron™ are trademarks of Dell Inc. Windows® is either a trademark or registered trademark of Microsoft Corporation in the United States and/or other countries.

Regulatory model: P18F | Type: P18F001; P18F002; P18F003; P18F004

Computer model: Inspiron M5040/15-N5040/15-N5050/3520

本文中的信息如有更改，恕不另行通知。

© 2011–2012 Dell Inc. 版权所有，翻印必究。

Dell™、DELL 徽标和 Inspiron™ 是 Dell Inc. 的商标。Windows® 是 Microsoft Corporation 在美国和/或其它国家和地区的商标或注册商标。

管制型号：P18F | 类型：P18F001；P18F002；P18F003；P18F004

计算机型号：Inspiron M5040/15-N5040/15-N5050/3520

本文件中的資訊如有變更，恕不另行通知。

© 2011–2012 Dell Inc. 版權所有，翻印必究。

Dell™、DELL 徽標和 Inspiron™ 是 Dell Inc. 的商標；Windows® 是 Microsoft Corporation 在美國和/或其他國家/地區的商標或註冊商標。

法規型號：P18F | 類型：P18F001；P18F002；P18F003；P18F004

電腦型號：Inspiron M5040/15-N5040/15-N5050/3520

本書的資訊是，事前的通知なく變更されることがあります。

© 2011–2012 Dell Inc. All rights reserved.

Dell™、Dell 標記および Inspiron™ は Dell Inc. の商標です。Windows® は米国またはその他の国における Microsoft Corporation の商標または登録商標です。

認可モデル：P18F | 유형：P18F001, P18F002, P18F003, P18F004

컴퓨터 모델：Inspiron M5040/15-N5040/15-N5050/3520

이 문서의 정보는 사전 통보 없이 변경될 수 있습니다.

© 2011–2012 Dell Inc. 저작권 본사 소유.

Dell™, DELL 로고 및 Inspiron™은 Dell Inc.의 상표입니다. Windows®는 미국 및/또는 기타 국가/지역에서 Microsoft Corporation의 상표 또는 등록 상표입니다.

정규 모델: P18F | 유형: P18F001, P18F002, P18F003, P18F004

컴퓨터 모델: Inspiron M5040/15-N5040/15-N5050/3520

## More Information

- To learn about the features and advanced options available on your computer, click **Start**→ **All Programs**→ **Dell Help Documentation** or go to [support.dell.com/manuals](http://support.dell.com/manuals).

- To contact Dell for sales, technical support, or customer service issues, go to [dell.com/ContactDell](http://dell.com/ContactDell). Customers in the United States can call 800-WWW-DELL (800-999-3355).

## 详细信息

- 要了解有关计算机提供的配置和高级选项的信息，请单击“开始”→“所有程序”→“Dell Help Documentation”（Dell 帮助说明文件），或访问 [support.dell.com/manuals](http://support.dell.com/manuals)。

- 若因为销售、技术支持或客户服务问题要与 Dell 联络，请访问 [dell.com/ContactDell](http://dell.com/ContactDell)。对于美国的客户，请致电 800-WWW-DELL (800-999-3355)。

## 更多資訊

- 若要瞭解您的電腦上提供的配件和進階選項，請按一下開始→所有程式→Dell Help Documentation (Dell 說明文件)，或訪問 [support.dell.com/manuals](http://support.dell.com/manuals)。

- 若因銷售、技術支援或客戶服務問題要與 Dell 公司聯絡，請訪問 [dell.com/ContactDell](http://dell.com/ContactDell)。美國的客戶可撥打 800-WWW-DELL (800-999-3355)。

## その他の情報

- ご使用のコンピュータで利用できる機能と詳細なオプションを確認するには、**スタート**→**すべてのプログラム**→**Dell Help Documentation**（Dell ヘルプ文書）をクリックするか、[support.dell.com/manuals](http://support.dell.com/manuals) にアクセスしてください。

- デルのセールス、テクニカルサポート、またはカスタマーサービスへのお問い合わせは、[dell.com/ContactDell](http://dell.com/ContactDell) にアクセスしてください。米国にお住まいの方は、800-WWW-DELL (800-999-3355) までお電話ください。

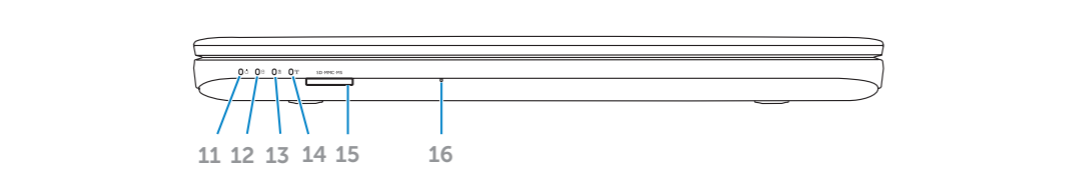
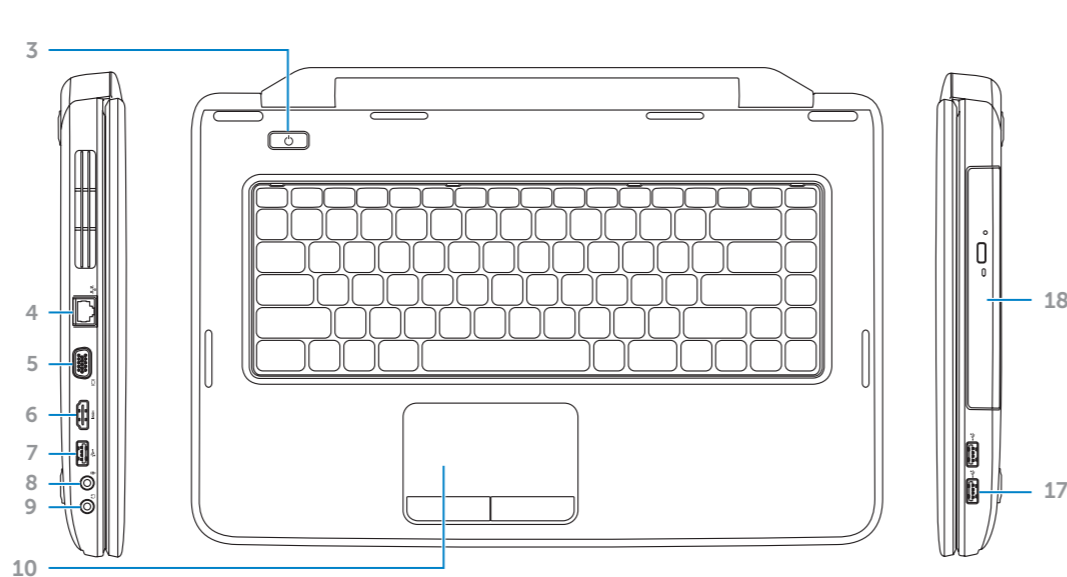
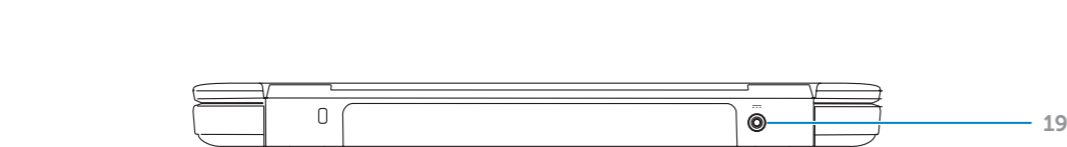
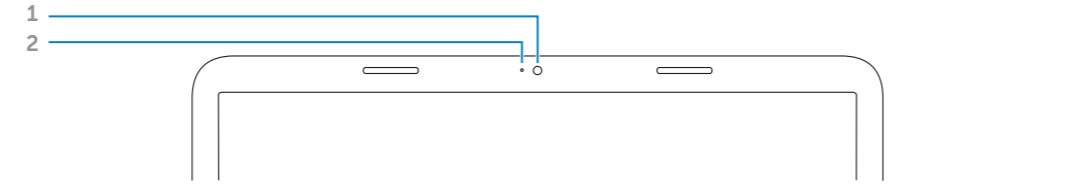
## 자세한 정보

- 해당 컴퓨터에서 사용 가능한 기능 및 고급 옵션에 대한 자세한 내용을 보려면 **시작**→**모든 프로그램**→**Dell Help Documentation(Dell 도움말 설명서)**을 클릭하거나 [support.dell.com/manuals](http://support.dell.com/manuals)로 이동합니다.

- 제품 판매, 기술 지원 또는 고객 서비스 문제에 대해 Dell 사에 문의하려면 [dell.com/ContactDell](http://dell.com/ContactDell)로 이동합니다. 미국 고객의 경우 800-WWW-DELL(800-999-3355)로 전화합니다.

# Computer Features

计算机配置 | 電腦配件 | コンピュータの機能 | 컴퓨터 기능



- Camera
- Camera-status light
- Power button
- Network port
- VGA port
- HDMI port
- USB 2.0 port
- Audio-in/Microphone port
- Audio-out/Headphone port
- Touchpad
- Power-status light
- Hard-drive activity light
- Battery-status light
- Wireless-status light
- 3-in-1 media-card reader
- Microphone
- USB 2.0 ports (2)
- Optical drive
- Power-adapter port

- 摄像头
- 摄像头状态指示灯
- 电源按钮
- 网络端口
- VGA 端口
- HDMI 端口
- USB 2.0 端口
- 音频输入/麦克风端口
- 音频输出/耳机端口
- 触摸板
- 电源状态指示灯
- 硬盘驱动器活动指示灯
- 电池状态指示灯
- 无线状态指示灯
- 三合一介质卡读取器
- 麦克风
- USB 2.0 端口 (2 个)
- 光盘驱动器
- 电源适配器端口

- 相機
- 相機狀態指示燈
- 電源按鈕
- 網路連接埠
- VGA 連接埠
- HDMI 連接埠
- USB 2.0 連接埠
- 音效輸入/麥克風連接埠
- 音效輸出/耳機連接埠
- 觸控墊
- 電源狀態指示燈
- 硬碟機活動指示燈
- 電池狀態指示燈
- 無線狀態指示燈
- 三合一媒體卡讀取器
- 麥克風
- USB 2.0 連接埠 (2 個)
- 光碟機
- 電源變壓器連接埠

- カメラ
- カメラステータスライト
- 電源ボタン
- ネットワークポート
- VGA ポート
- HDMI ポート
- USB 2.0 ポート
- オーディオ入力 / マイクポート
- オーディオ出力 / ヘッドフォンポート
- タッチパッド
- 電源ステータスライト
- ハードドライブアクティビティライト
- バッテリーステータスライト
- ワイヤレスステータスライト
- 3-in-1 メディアカードリーダー
- マイク
- USB 2.0 ポート (2)
- オプティカルドライブ
- 電源アダプタポート

- 카메라
- 카메라 상태 표시등
- 전원 단추
- 네트워크 포트
- VGA 포트
- HDMI 포트
- USB 2.0 포트
- 오디오 입력/마이크로폰 포트
- 오디오 출력/헤드폰 포트
- 터치패드
- 전원 상태 표시등
- 하드 드라이브 작동 표시등
- 전지 상태 표시등
- 무선 상태 표시등
- 3-in-1 매체 카드 판독기
- 마이크로폰
- USB 2.0 포트(2개)
- 광학 드라이브
- 전원 어댑터 포트

# inspiron

## 15

## Quick Start Guide

快速入门指南 | 快速入門指南

クイックスタートガイド | 빠른 시작 안내서

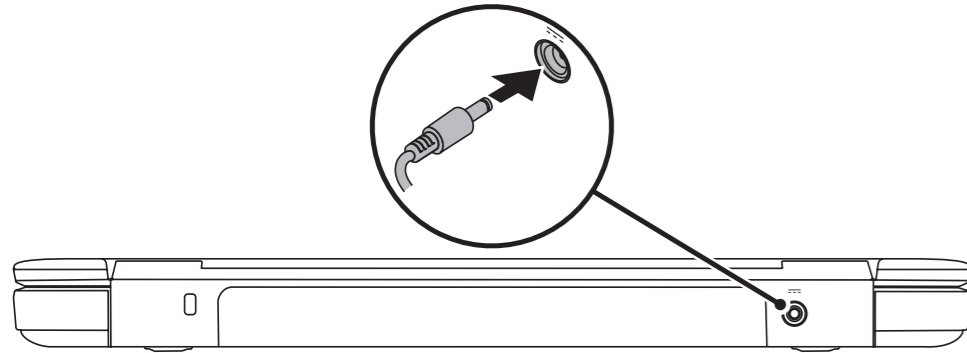


# Quick Start

快速入门 | 快速入門 | クイックスタート | 빠른 시작

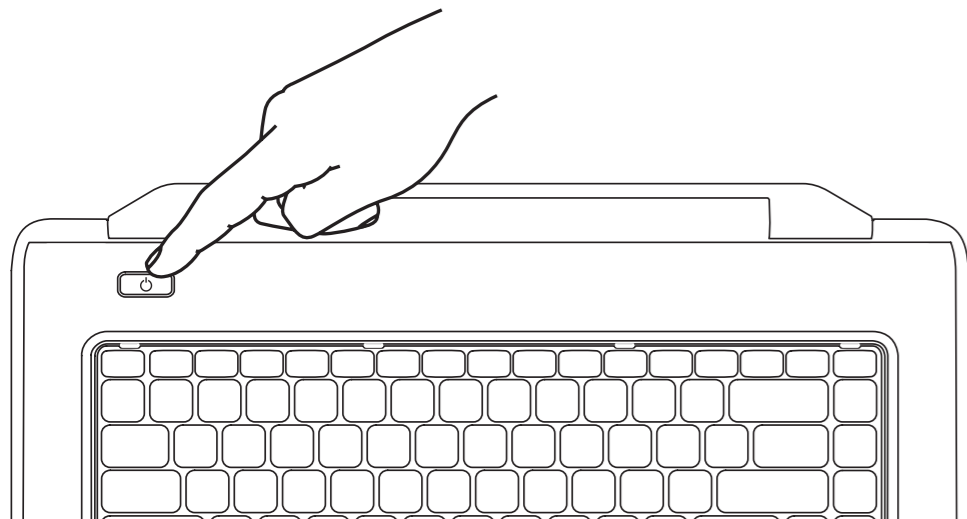
## 1 Connect the power adapter

连接电源适配器 | 連接電源變壓器  
電源アダプタを接続します | 전원 어댑터 연결



## 2 Press the power button

按电源按钮 | 按下電源按鈕  
電源ボタンを押します | 전원 단추 누르기



## 3 Complete Windows setup

完成 Windows 设置 | 完成 Windows 設定  
Windows のセットアップを完了します | Windows 설치 완료



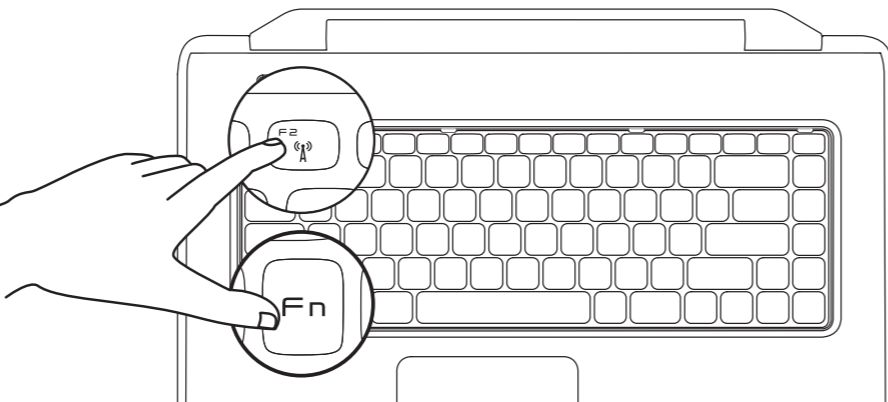
### Record your Windows password here

NOTE: Do not use the @ symbol in your password

在此处记录您的 Windows 密码  
注: 请勿在密码中使用 @ 符号  
在此記錄您的 Windows 密碼  
註: 請勿在您的密碼中使用 @ 符號  
ここにご使用の Windows のパスワードをご記入ください  
メモ: @ 記号をパスワードに使用しないでください  
 여기에 Windows 암호를 기록하십시오.  
 주: 암호에 @ 기호를 사용하지 마십시오.

## 4 Check wireless status

检查无线功能状态 | 檢查無線連線狀態  
무선기능의 상태를 확인합니다 | 무선 상태 확인



# Function Keys

功能键 | 功能鍵  
ファンクションキー | 기능 키

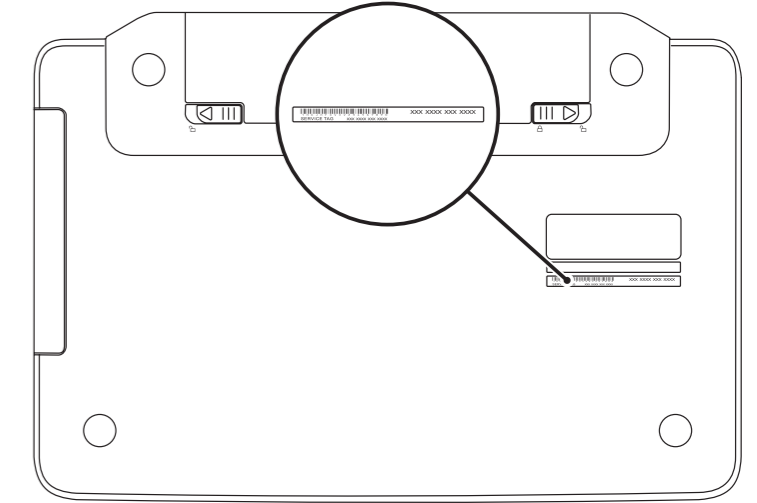
F1	Switch to external display	切换至外部显示器 切换至外接式顯示器 外部ディスプレイへの切り替え 외부 디스플레이로 전환
F2	Turn off/on wireless	关闭/打开无线功能   關閉/開啓無線連線 무선기능의 상태를 확인합니다   무선 상태 확인 Wireless의 온/오프切り替え   무선 켜기/끄기
F3	Enable/disable touchpad	启用/禁用触摸板 啓用/停用觸控墊 터치패드 사용/사용 안 함
F4	Decrease brightness	降低亮度   降低亮度 輝度を下げる   밝기 감소
F5	Increase brightness	增加亮度   提高亮度 輝度を上げる   밝기 증가
F6	Toggle keyboard backlight (optional)	切换键盘背景光 (可选) 切换鍵盤背光 (可選) 키보드 백라이트 전환(선택사항)
F8	Play previous track or chapter	播放上一曲目或章节 播放上一曲目或章節 直前のトラックまたはチャプタを再生 이전 트랙이나 장 재생
F9	Play/Pause	播放/暂停   播放/暫停 再生 / 一時停止   재생/일시 중지
F10	Play next track or chapter	播放下一曲目或章节 播放下一曲目或章節 次のトラックまたはチャプタを再生 다음 트랙이나 장 재생
F11	Decrease volume level	降低音量级别 降低音量 音량을 낮추기 볼륨 레벨 낮추기
F12	Increase volume level	提高音量级别 提高音量 音량을 높이기 볼륨 레벨 높이기
Mute	Mute the sound	静音   開啓靜音功能 음을 끄기   음소거

# Before You Contact Support

在您联络支持人员之前 | 在您聯絡支援人員之前  
サポートへのお問い合わせの前に | 지원부에 연락하기 전에

## Locate your service tag

找到您的服务标签 | 找到服務標籤  
서비스태그를 확인합니다 | 서비스 태그 찾기



## Record your service tag here

在此处记录您的服务标签 | 在此記錄您的服務標籤  
ここに서비스태그를 기록하십시오 | 여기에 서비스 태그를 기록하십시오.